



@Epaillard Machado

En mars 2020, ENIA architectes a livré à La Défense Table Square, un nouveau lieu dédié à la gastronomie. Sur 3 360 m², pour un montant des travaux de 11,5M€ HT, compter un restaurant gastronomique de 200 couverts avec terrasse et six restaurants avec larges terrasses. Pour les affamés, valorisation sous dalle ! Communiqué de l'agence*.

Un nouveau lieu dédié à la gastronomie

Tablesquare, situé sur l'esplanade de la Défense, est un lieu dédié à la gastronomie comprenant 3 bâtiments. Situés chacun pour partie au-dessus et au-dessous du niveau de la dalle, ils abritent sept restaurants. La suppression partielle de la dalle permet de mettre en relation visuelle les tours et le « sous dalle » de la Défense.

Ce programme répond à un double enjeu : créer une offre de restauration de qualité, et démontrer qu'il est possible de valoriser les espaces délaissés sous la dalle.

Au cœur de La Défense, enia a son rond de serviette à Table Square

Chroniques d'architecture
31 janvier 2021

Chroniques
d'architecture



@Epaillard Machado

enia
ARCHITECTES



@Epaillard Machado

Valoriser des espaces délaissés

Le projet se pose sur la dalle de la Défense. Il englobe les espaces délaissés du sous dalle (d'anciens parkings) sous lesquelles l'A14 est implantée. La structure optimisée de la dalle rend très complexe toute intervention en élévation. La faible hauteur sous plafond des anciens parkings conduit à prendre des dispositions techniques très spécifiques. La place Agam est un espace public totalement distendu dans lequel on ne s'arrête pas. Le projet vise à tenir une place, à l'échelle de son usage.

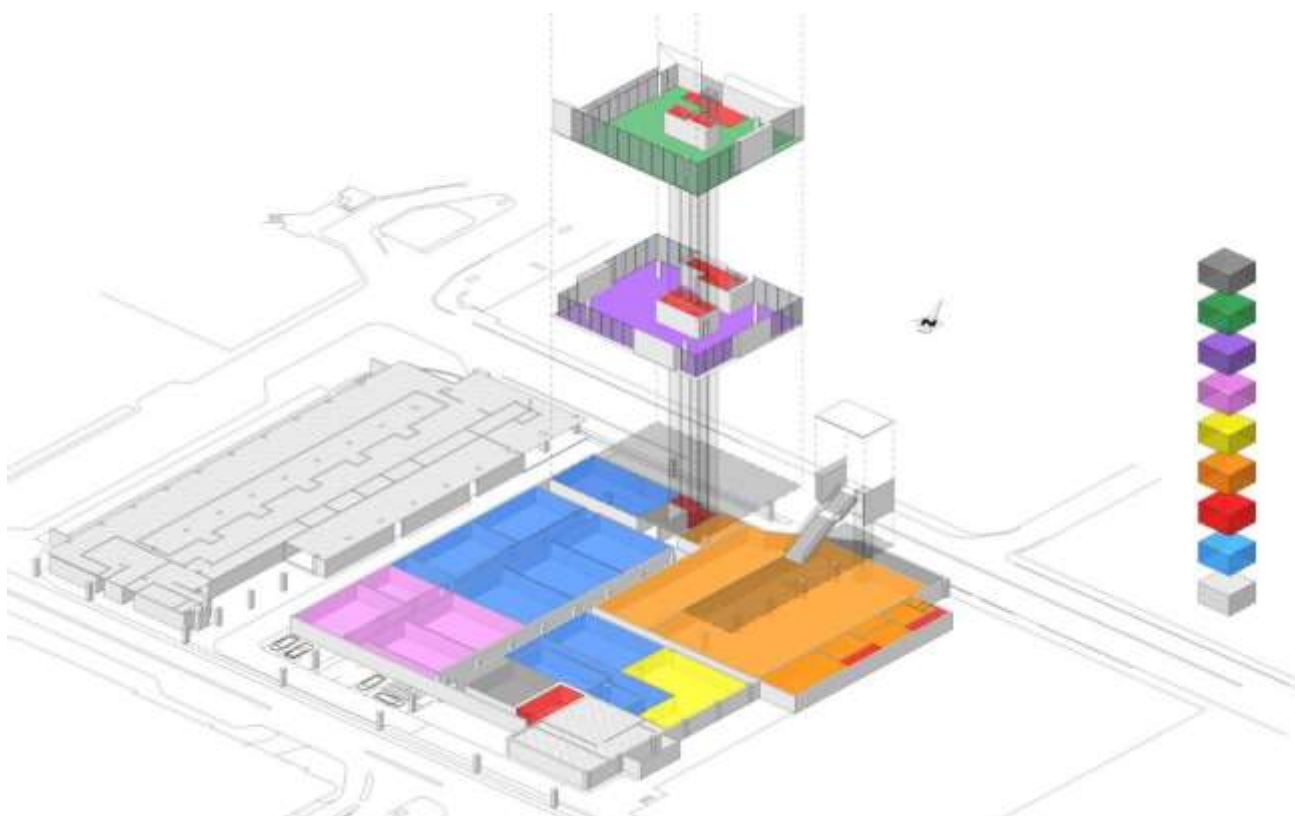
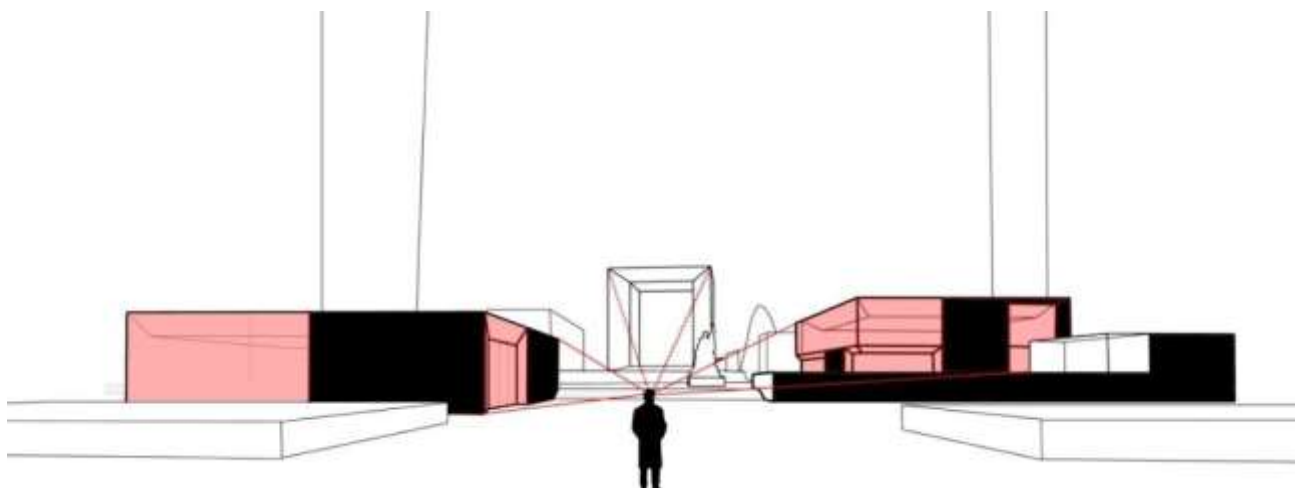
Un nouvel espace public compose dans l'axe majeur

Le projet est une occasion de redéfinir le lieu, de constituer un nouveau type d'espace public à la Défense. Plus qu'un bâtiment signal isolé, il s'agit d'un ensemble urbain formé de trois prismes purs, reprenant les mêmes principes de composition architecturale, et créant un lieu identitaire au cœur du quartier : une véritable place publique, un ralentissement de l'axe majeur. Une composition précise a permis d'ajuster la place et les échelles de chacun des éléments. Les volumes se répondent et dégagent de nouveaux points de vue jusqu'alors indécélables.

Au cœur de La Défense, enia a son rond de serviette à
Table Square

Chroniques d'architecture
31 janvier 2021

Chroniques
d'architecture



Par de larges façades vitrées, les espaces intérieurs participent au spectacle de la place, attirent le regard et invitent à entrer. L'activité des restaurants, mise en scène, renvoie une échelle domestique qui tranche avec celle des tours. Depuis l'intérieur, les grandes ouvertures cadrent des vues sur les éléments majeurs du site – la Grande Arche, les tours – offrant un nouveau regard sur la Défense. L'identité des bâtiments s'exprime par le caractère sculptural de leur enveloppe.

Le travail fin de plis et d'origami témoigne d'une recherche de forme pure et abstraite. Les arrêtes fines et vives du projet lui confèrent une image précise, soulignée par les matériaux. Encerclés de béton, lisse ou texturé, de verre, de façades tramées, de métal, tous utilisés dans des proportions monumentales, les bâtiments créés doivent révéler « *un exceptionnel* », sans pour autant chercher à concurrencer l'échelle de leurs voisins.



@Epaillard Machado

Au cœur de La Défense, enia a son rond de serviette à Table Square

Chroniques d'architecture
31 janvier 2021

Chroniques
d'architecture



@Epaillard Machado



@Epaillard Machado

enia
ARCHITECTES

Un jeu de transparences

L'aspect parfaitement régulier de Table Square, sans texture, aux arêtes nerveuses, participe à l'expression d'une grande abstraction de l'enveloppe qui s'affranchit, en apparence, de toute contingence constructive. Le projet se compose d'une structure légère en charpente métallique, de verre et d'un bardage ventilé en « *solid surface* » (Krion) pour obtenir un jeu de transparences verticales et latérales.



@Epaillard Machado

Au cœur de La Défense, enia a son rond de serviette à Table Square

Chroniques d'architecture
31 janvier 2021

Chroniques
d'architecture



*Voir également le communiqué du promoteur : [A Table Square avec Enia Architectes à Paris La Défense](#)