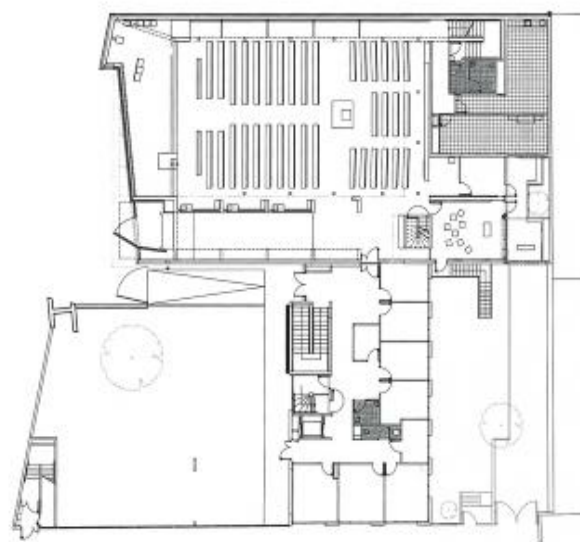
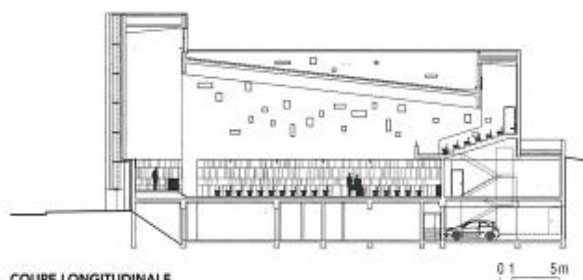


ÉGLISE ET CENTRE PAROISSIAL ENIA ARCHITECTES

L'objectif des architectes était de redéfinir ce que devait être une église dans le tissu faubourien des Lilas. Ils se sont attachés à se libérer des codes de l'architecture religieuse, tout en facilitant la mise en place du programme liturgique. L'entrée dans ce lieu de culte a ainsi été pensée de façon à préparer le corps et l'esprit. Depuis l'extérieur, un parvis et un biais taillé dans le soubassement du bâti, réalisé en pierre massive du Portugal, invite le visiteur à pénétrer. Il accède alors à un narthex en légère pente, baigné de lumière indirecte. Cet espace, qui occupe le tiers de la surface de l'église, permet d'accéder au fond de la nef en offrant une longue transition entre la rue et le calme du lieu de culte. Par conséquent, le plan traditionnel de l'église avec la nef et le cœur se trouve retourné. A terme, la construction sera complétée par la réalisation d'un centre paroissial avec jardin adjacent, parachevant le dispositif d'entrée dans l'église.



PLAN DU REZ-DE-CHAUSSEE



COUPE LONGITUDINALE

LIEU: Les Lilas (93)

MAÎTRISE D'OUVRAGE: Ville des Lilas (église), diocèse de Saint-Denis (centre paroissial)

MAÎTRISE D'ŒUVRE: ENIA architectes

PROGRAMME: église Notre-Dame du Rosaire

SURFACE: 2 000 m² SHON

COÛT: 4,5 M€ dont 3 M€ pour l'église

